

ООО «МОНОЛИТ»
153000, Ивановская Область, г.о. Иваново, г. Иваново, ул. Багасва, дом
6Б, офис 2.

ПАСПОРТ.

Люки чугунные тяжелые
Для смотровых колодцев

типа «Т» (С250) 2-60 (с запорным устройством)
ГОСТ 3634-2019.

Партия № 4
Количество изделий 14 комплектов

Гарантийный срок эксплуатации - 3 года со дня ввода
люков в эксплуатацию и не более 5 лет с момента отгрузки
предприятия - изготовителя.

Свидетельство о приёмке: Люки чугунные тяжелые
для смотровых колодцев, соответствуют ГОСТ 3634-2019 и
признаны годными к эксплуатации.

Основные данные и характеристики:

Диаметр корпуса, мм 840
Диаметр проема, мм 600
Высота, мм 100
Масса, кг, не более 100

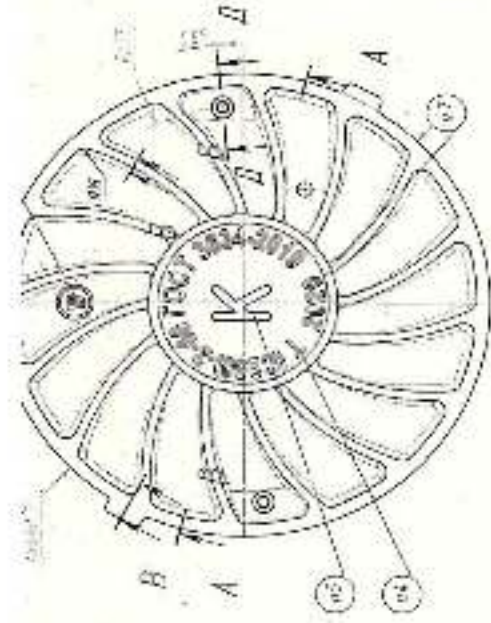
Нормативная нагрузка при испытании согласно ГОСТ 3634-2019 - 15
т.с. Максимальная нагрузка при испытаниях - 25 т.с.

ОТК

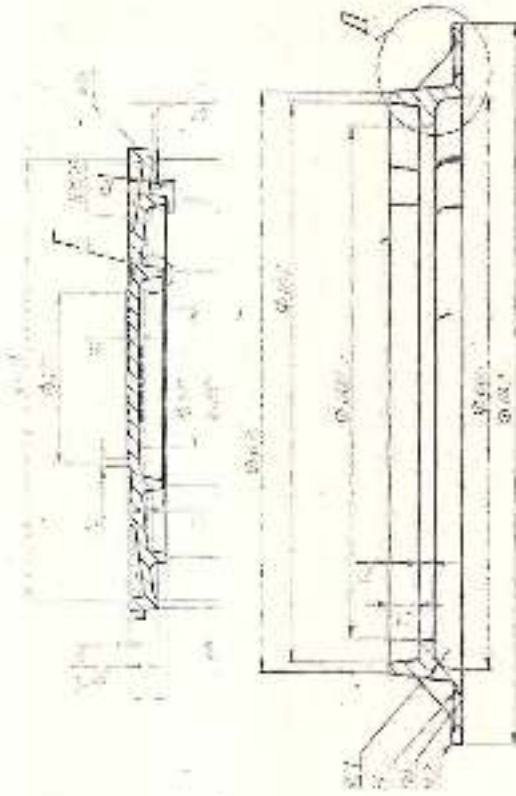
Дата приемки



И.О.В.В.В.В.



A-A



Люк чугунный тяжелый для смотровых колодцев типа
«Т» (С250) 2-60 (с запорным устройством) ГОСТ 3634-2019

1 - Устройство запорное
2 - Корпус
3 - Крышка